

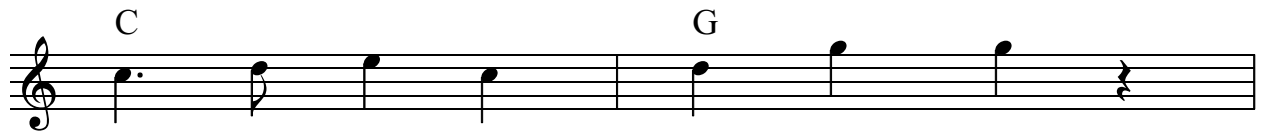
Frühlings Ankunft

Text: Hoffmann v. Fallersleben 1827

Melodie: Axel Leischner 2019



1. Grü - ner Schim - mer spie - let wie - der
2. Seht, ein Schmet - ter - ling als Bo - te
3. Seht, wie sich die Ler - chen schwing - en



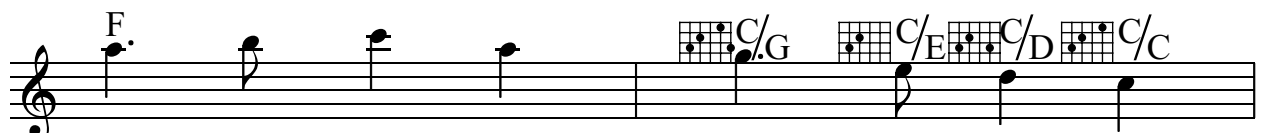
drü - ben ü - ber Wies und Feld.
zieht ein - her in Früh - lings - tracht,
in das blau - e Him - mels - zelt!



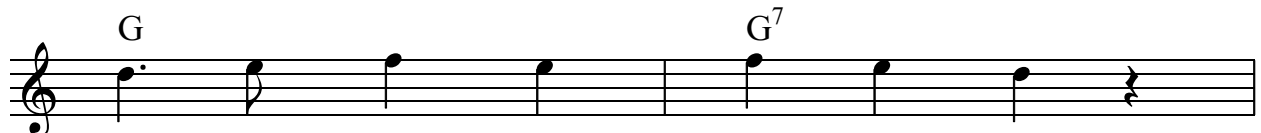
Fro - he Hoff - nung senkt sich nie - der
Mel - det uns, dass al - les To - te
Wie sie schwir - ren, wie sie sin - gen



auf die stum - me trü - be Welt.
nun zum Le - ben auf - er - wacht.
ü - ber uns he - rab ins Feld!



Ja, nach lan - gem Win - ter - lei - den
Nur die Veil - chen schüch - tern wa - gen
Al - les Leid ent - flieht auf Er - den



kehrt der Früh - ling uns zu - rück,
auf - zu - schau zum Son - nen - schein;
vor des Früh - lings Freud und Lust

Musical staff with notes and chords: F, G, Am, G/H, G7

will die Welt in Freu - de klei - den,
 Ist es doch als ob sie fra - gen:
 Nun so solls auch Früh - ling wer - den,

Musical staff with notes and chords: C, G, Dm, G

will uns brin - gen, will uns brin - gen
 Sollt es denn scho - n, sollt es denn schon,
 Früh - ling auch in Früh - ling auch in,

Musical staff with notes and chords: Am, G, Dm, G, C

will uns brin - gen neu - es Glück.
 sollt es denn schon Früh - ling sein?
 Früh - ling auch in uns - rer Brust!